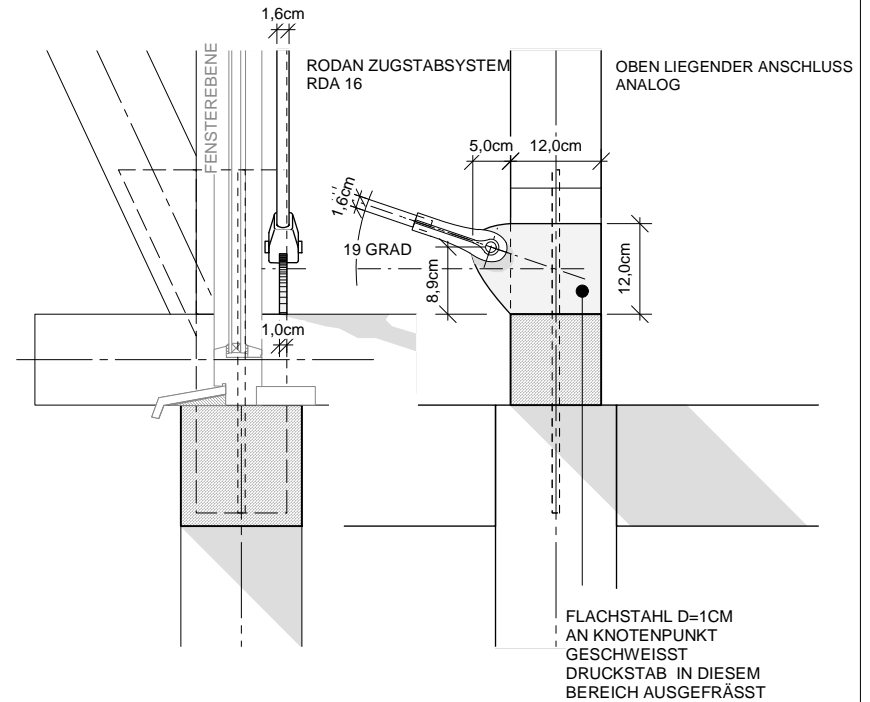
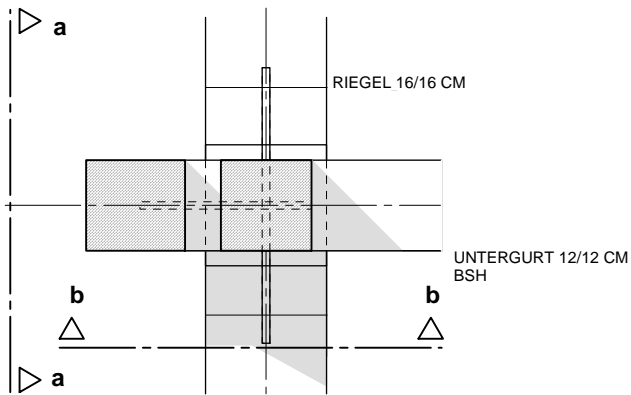


**ANSCHLUSS FACHWERKTRÄGER STÜTZE M:1/5**



**ANSCHLUSS ZUGSTAB M:1/5**



**GRUNDRISS M:1/5**

**ISOMETRIE M:1/10**

MONTAGEABLAUF  
DES KNOTENS

- FERTIGEN DES UNTERGURTS MIT STAHLBLECH
- ERRICHTEN DES FACHWERKTRÄGERS
- IN GESCHLITZTE STÜTZE EINSETZEN UND MIT STABDÜBELN SICHERN
- RIEGEL EINHÄNGEN UND EBENFALLS MIT STABDÜBELN SICHERN

