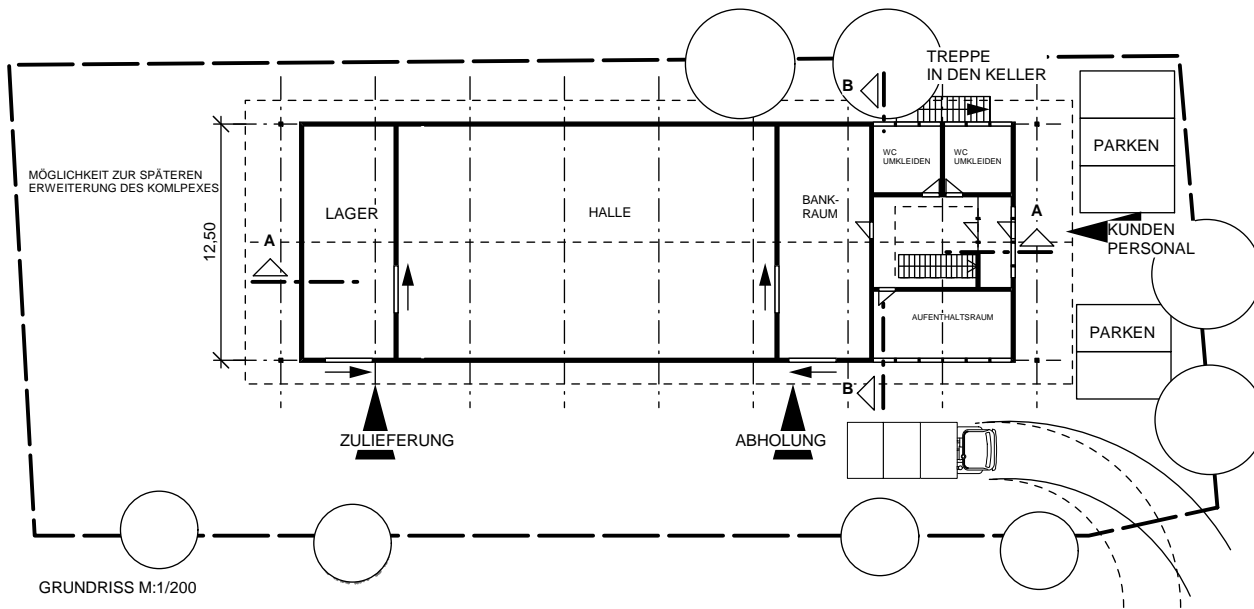
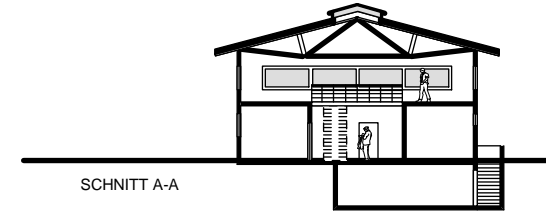


# Entwurf · Alternative 1

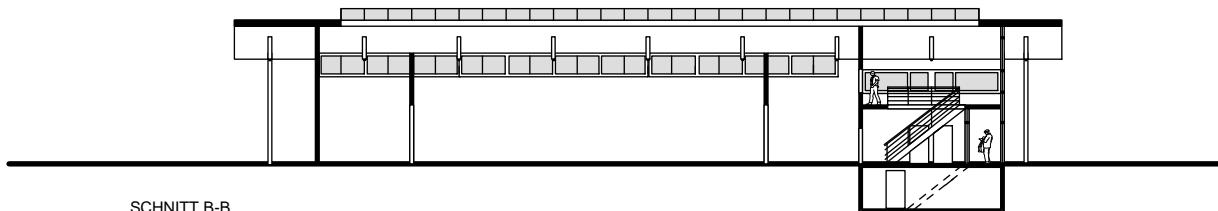


ANSICHT OST

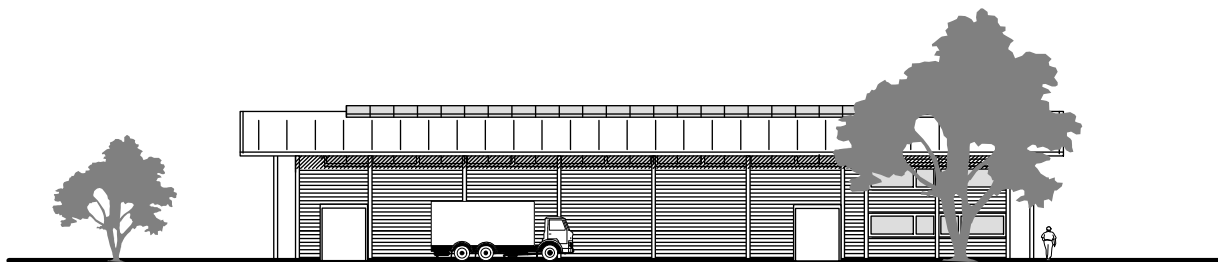


SCHNITT A-A

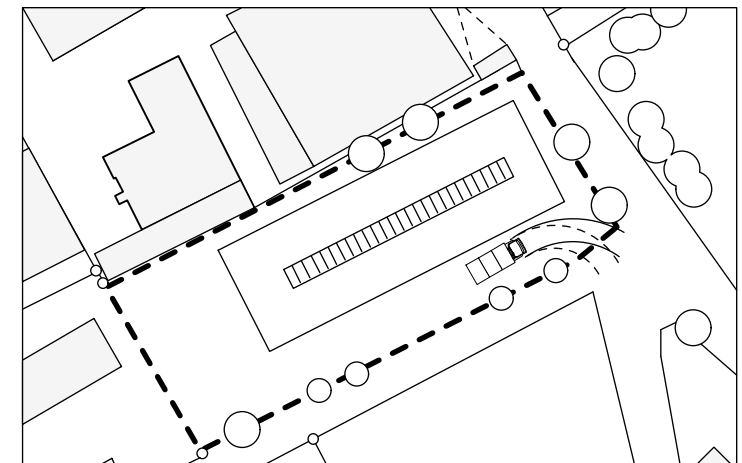
- +
- Einheitlicher kompakter Baukörper
- Aufgabenbereiche im Grundriss klar in geometrische Körper getrennt, die auf einer Achse durch das Gebäude liegen
- Lieferverkehr Ausnutzen des Eckraums zum Wenden
- 
- Übergang von Aussen nach Innen durch sichtbare Konstruktion am Ende wirkt aufgesetzt
- Konstruktion mit diesem unterspanntem Träger ist vom statischen her unsinnig und wirkt gedrückt
- Wirkt wie Langgezogenes Haus kaum Elemente von Industriebauten



SCHNITT B-B



ANSICHT SUED



Lageplan M:1/500